

日本构建地区综合养护体系的要点

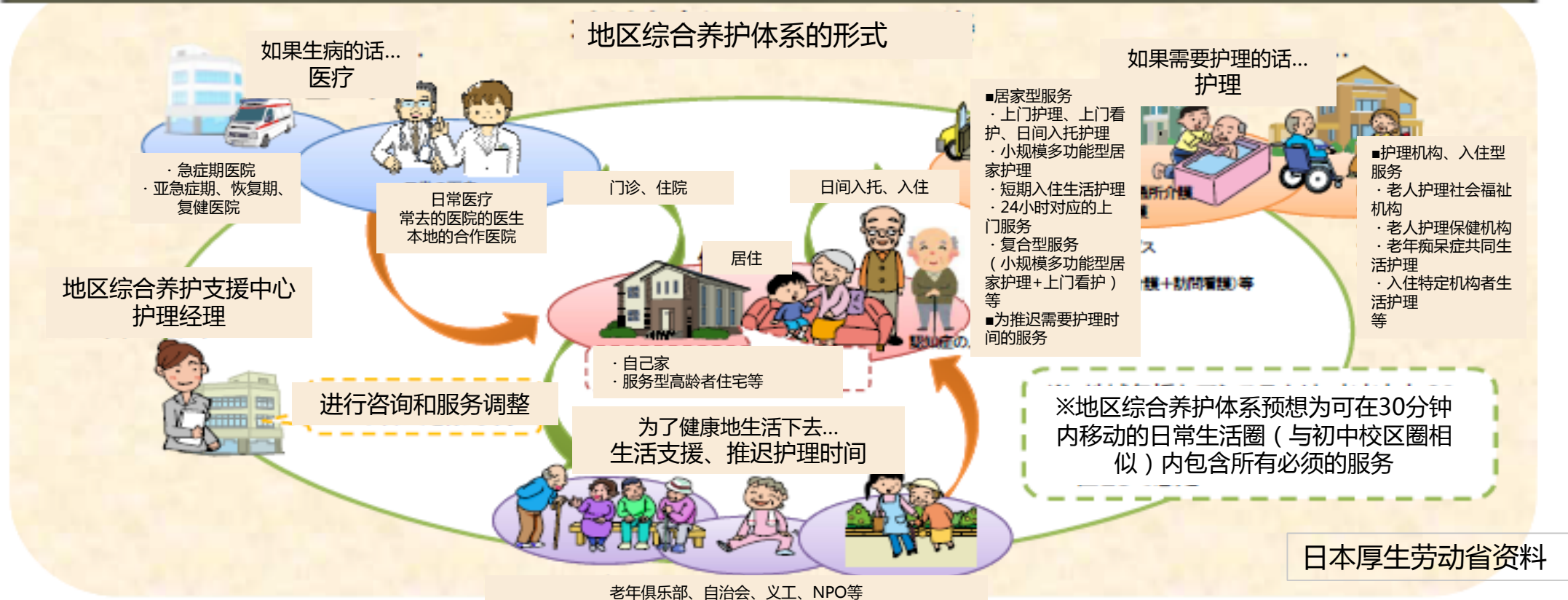
~以代表性民间医院合作组的问题解决方法为中心~

户田中央医科组 副会长

医疗法人 横滨柏堤会 理事长 横川 秀男

地区综合养护体系的概要

- 大量出生的一代（1947-1949年出生）在2025年将会全员达到75岁以上，为了让这些人在达到需要高度护理状态后也依然能住在一直居住的地区、可以以自己习惯的方式生活直到人生的尽头，将逐渐**实现提供居住、医疗、护理、预防、生活支援为一体的地区综合养护体系**。
 - 未来老年痴呆症患者将会越来越多，为了辅助老年痴呆症患者在本地的生活，构建地区综合养护体系非常重要。
 - 大城市人口不再增长而75岁以上人口急增，农村地区等75岁以上人口增长缓慢但人口逐渐减少，**老龄化的发展情况**也会发生**巨大的地区差异**。
- 地区综合养护体系需要**市町村和都道府县（保险者）**根据地区自主性和主体性，根据本地区的特点进行创建。



户田中央医科组 (TMG)

关爱他人 并接受关爱

理念

建立 . . . 1962年

总病床数 . . . 6,282床 (批准病床数)

员工人数 . . . 13,864人 (2018年4月时间点)

机构数量 . . . 29 家医院

6 家护理养老保健机构

17 家体检中心、诊所

15 家上门护理站

48 家关联业务机构

地区养老院 · 特别养护养老院 · 综合护理机构



副会长

横川
秀男

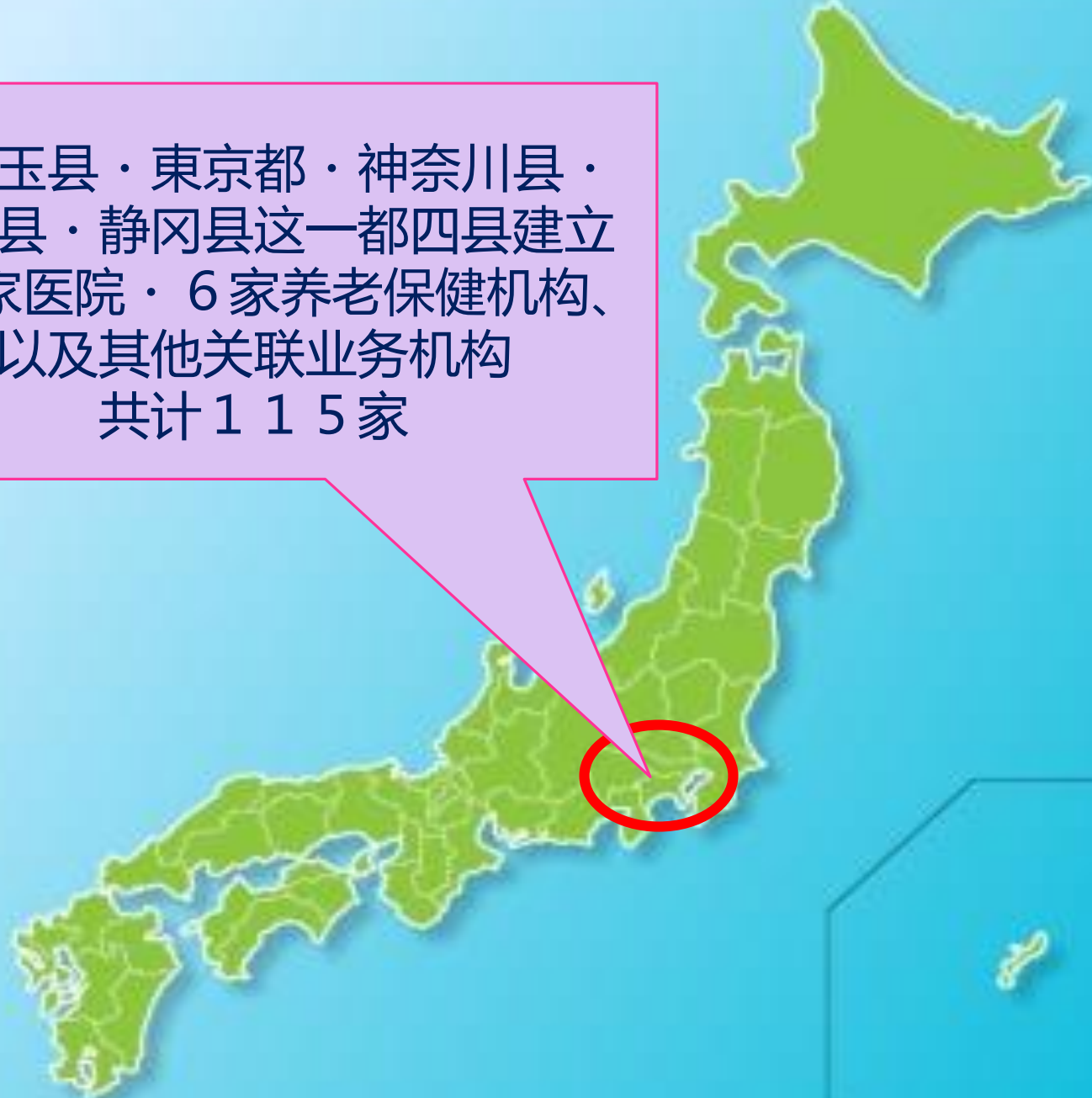
副会长

中村
毅

会长 中村 隆俊

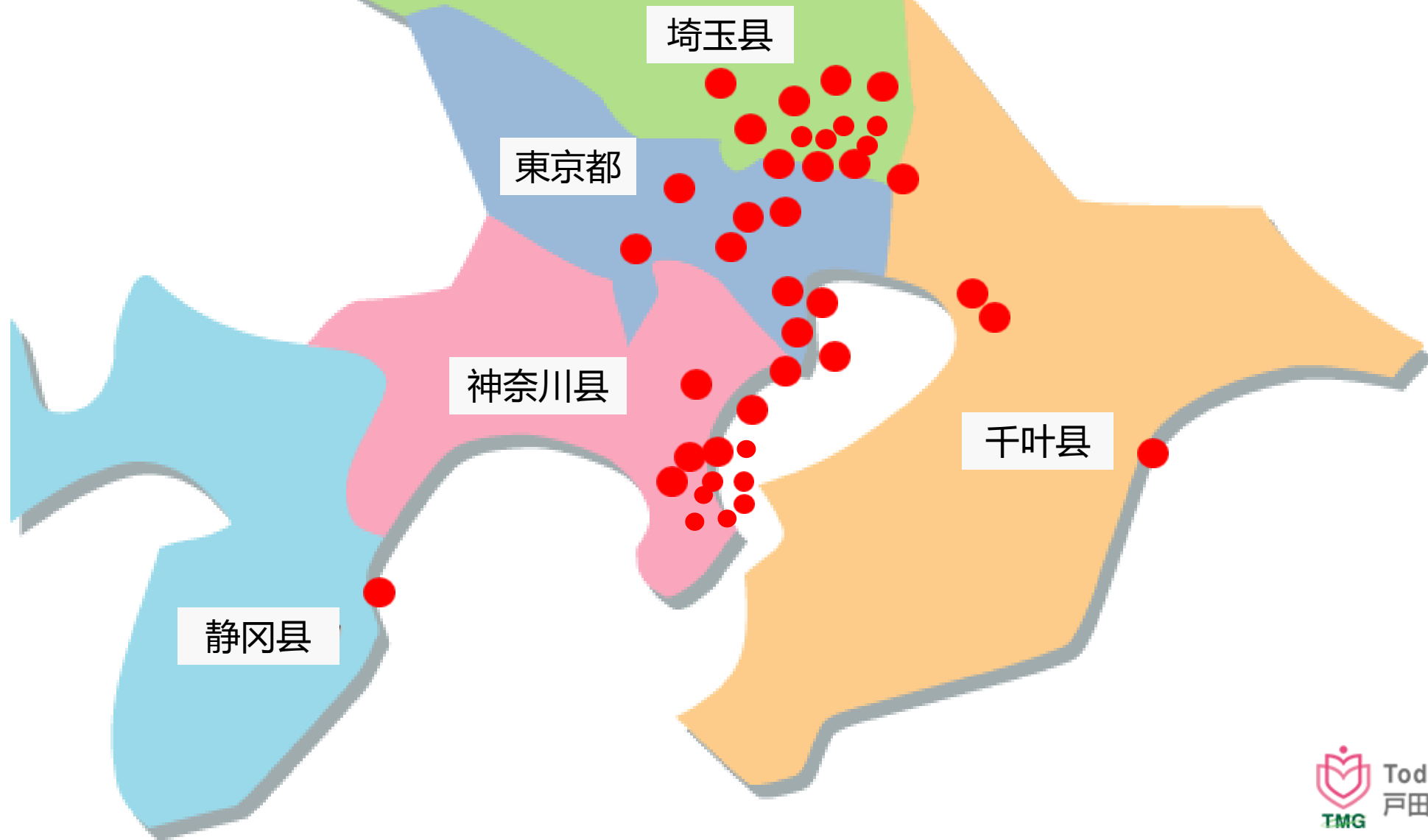
形成承担医疗·护理·保健·社会福利的综合健康护理系统

在埼玉县·東京都·神奈川県·
千葉県·静岡県这一都四县建立
29家医院·6家养老保健机构、
以及其他关联业务机构
共计115家



1 都 4 县(東京都・神奈川県・埼玉県・千葉県・静岡県)总人口：4014.1万人

2 9 家医院・17 家体检中心/诊所・6 家养老保健机构



横滨市

人口：373.9万人

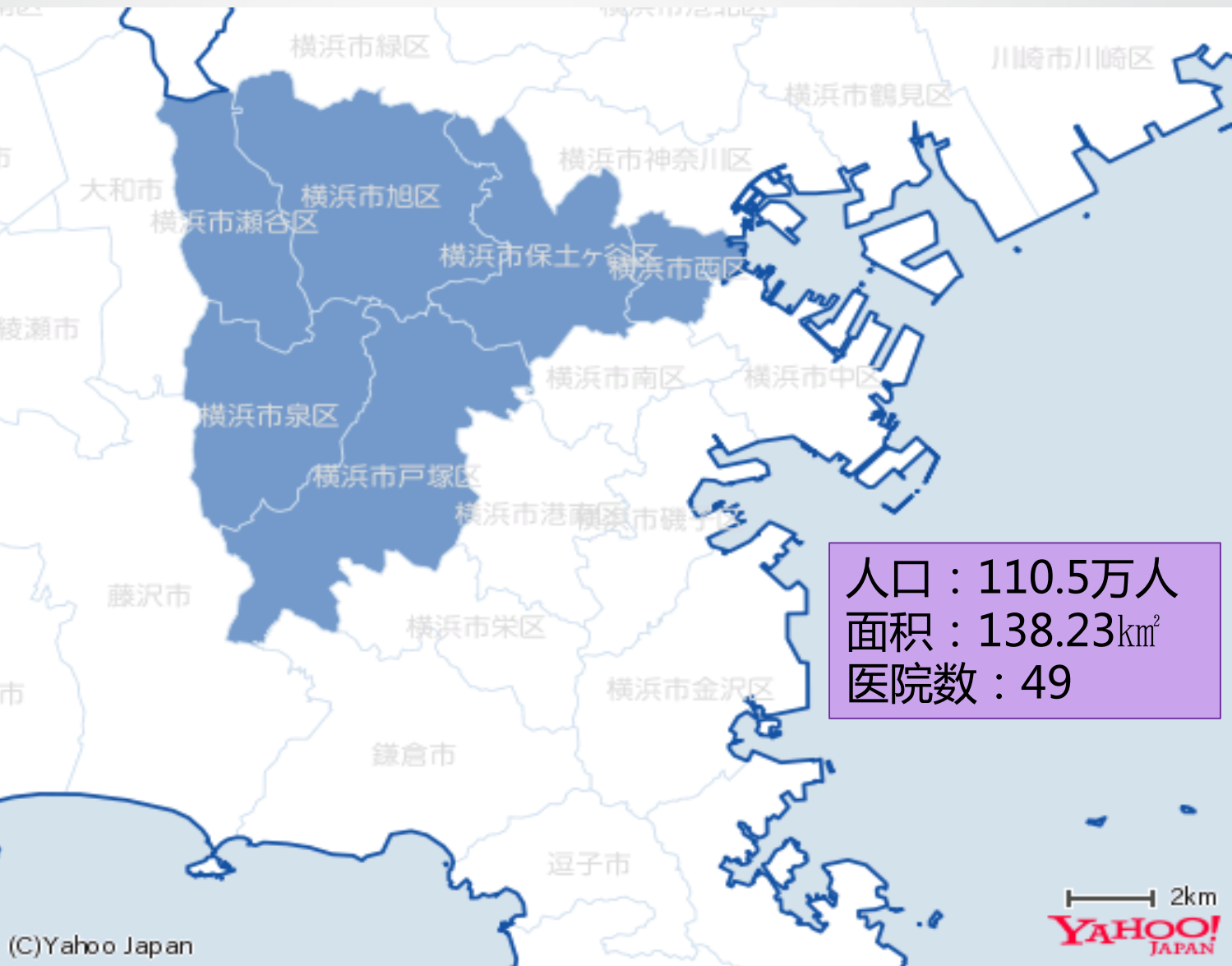
北部医疗圈

西部医疗圈

南部医疗圈

横滨市西部医疗圈

人口：110.5万人
面积：138.23km²
医院数：49



医疗法人 横滨柏堤会

横滨市户冢区・泉区(西部医疗圈)

- 【院史】** 1946年 日本工学工业(株)(Nikon)附属户冢医院的在职人员独立成立「户冢共立医院(现 户冢共立第1医院)」《32张病床》
- 1993年 经营变更后，加入户田中央医科组(TMG)
- 1994年 横川 秀男 就任户冢共立医院院长
- 1998年 横川 秀男 就任理事长

- 【医院数量】** 5家医院、
8家诊所、
7家护理・社会福利机构(护理养老保健机构・包含护理业务的收费养老院・地区养老院・
上门护理站・服务型高龄者住宅・日间服务)
- 其他关联业务(护理学校・患病儿童保育室等)

【法人理念】

One for All, All for One
人人为我，我为人人





戸塚区

人口：27.9万人
 面積：35.7km²
 医院数：14家
 普通診所数：187家

- 戸塚共立第1病院
- さくらクリニック
- 戸塚共立メディカルサテライト健診センター
- 戸塚共立おとキッズクリニック
- サクラス乳腺クリニック
- 戸塚共立ステーションクリニック
- 戸塚共立訪問看護ステーション
- 戸塚共立ひかり病児保育室
- 戸塚共立あさひクリニック
- ONE FOR ALL 横浜
- 戸塚共立レディースクリニック
- 戸塚共立透析クリニック
- 戸塚共立ひかり病児保育室
- 戸塚共立ゆかりの里
- TMG本部横浜支部
- 横浜柏堤会本部

户冢共立第1医院

1946年建立
1993年加入TMG

内科、神经内科、外科、矫形外科、消化外科、整形外科、麻醉科、脑神经外科、病理诊断科、放射线科、综合诊疗科（急症期住院楼148张病床）

横滨市第二级早期救护医院

户冢共立第2医院

2001年4月建立



外科、消化外科、小儿外科、心脏血管外科、乳腺外科、麻醉科、矫形外科、耳鼻喉科、泌尿科、呼吸外科、脑神经外科、内科、循环内科、神经内科、儿科、皮肤科、放射线科（急症期住院楼97张病床）**横滨市第二级早期救护医院**

Human-lifecare 横滨

1997年10月建立



护理养老保健机构

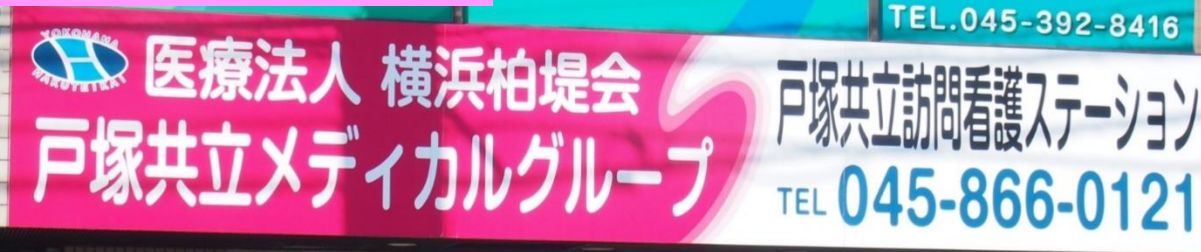
(护理保险机构服务、短期入住疗养护理、来院复健、
为推迟需要护理时间而进行的短期入住疗养护理、为推迟需要护理时间而进行的
来院复健)

戸冢共立medical-satellite

2007年9月建立

戸冢共立上门护理站

2000年1月建立



短期住院综合体检、脑科体检、定期健康体检、普通健康体检、生活习惯病体检中心、特定体检中心、乳腺癌检查、妇科体检中心

上门护理、居家护理辅助支援

地区养老院横滨名瀬・彩

2004年10月建立



地区养老院横滨汲泽・彩

2007年12月建立



可以看护老年痴呆症人士的共同生活护理

戸冢共立第1医院附属 桜花诊所

2005年4月建立



眼科、MRI中心

戸冢共立朝阳诊所

2015年2月建立

皮肤科、整形外科、内科



戸冢共立復健医院

2009年7月建立



矫形外科、脳神経外科、内科、復健科、麻酔科（普通病床 50张、恢复期复健住院病床 50张）

急救指定医院 神奈川县灾害协助医院

户冢共立第1医院附属 樱花乳腺诊所

2009年12月建立



乳腺外科、乳腺癌检查



2009年12月建立

户冢共立成人儿童诊所



儿科、耳鼻喉科、多种预防疫苗接种

户冢共立车站诊所

人工透析(35张床位)、肾内科

2010年4月建立



横滨未来护理专科学校

2013年4月成立



柏尾川和樱花大道



全日制・学期3年 每学年60人（3学年共180人）

户冢共立复健日间服务 泉

2015年2月建立



可对应老年痴呆症的白天入托护理
为推迟需要护理时间，可对应老年痴呆症的白天入托护理



户冢共立杜下仓田

2016年1月建立



服务型高龄者住宅

ONE FOR ALL 横滨

2017年4月建立

开放性空间（屋外）、音乐室、会议室、
樱花咖啡厅、图书角

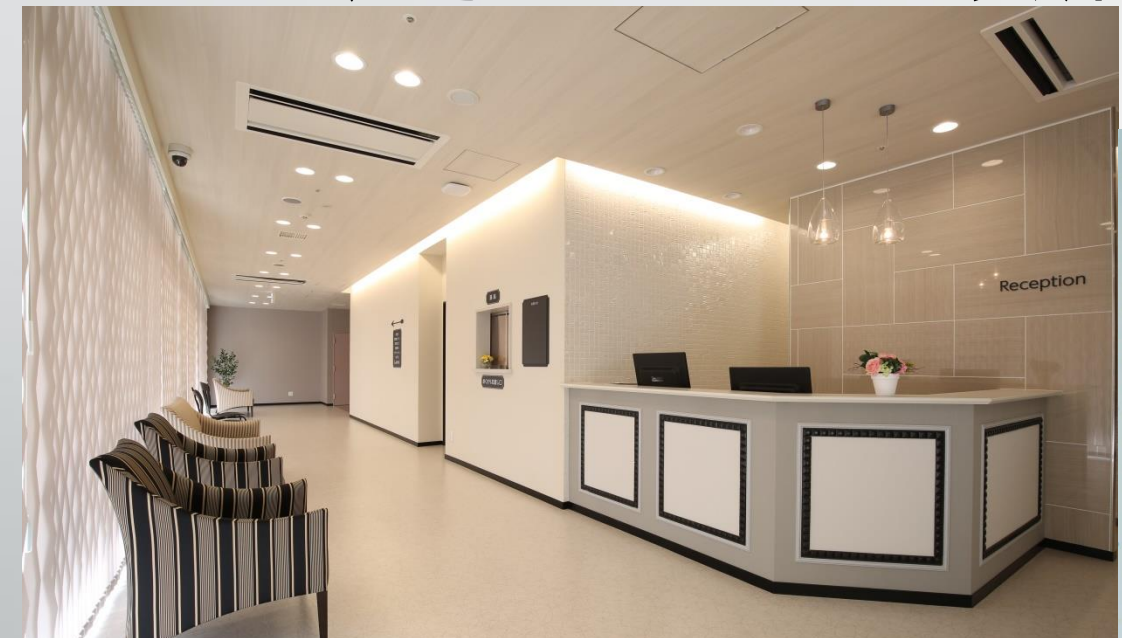


区域交流机构 / 开放性空间

ONE FOR ALL 横滨 户冢共立Ladies诊所

2011年3月建立

户冢共立光患病儿童保育室



横滨市委托・内设医疗机构型患病儿童保育业务



产科、妇科（19张床）儿科



ONE FOR ALL 横滨 户冢共立透析诊所

人工透析(20床)、肾内科



ONE FOR ALL 横滨 户冢共立Yukari no Sato

包含护理业务的收费养老院



面向本地区居民的健康支援活动、地区医疗公开讲座



第119回地域医療公開講座 参加無料

高齢者の感染について

— その① 肺炎 —

日時
1月29日(金) 10:30>>11:30
開場 10:00

講師
岡松 孝男 先生
戸塚共立第1病院 在宅医療部 部長
昭和大学名誉教授

会場
戸塚区総合庁舎3階
多目的スペース大 (定員:150名)
お申し込みは不要です。直接会場へお越しください。

お問い合わせ
株式会社KORU Yokohama (企画・運営)
045-864-7021
主催: 医療法人 横浜柏堤会



本地区公益清扫活动



中国籍护理师



通过体育活动对本地区做出贡献



YOKOHAMA TKM (女子橄榄球队)





日本发条横滨FC队 · 横滨FC海鸥队 (足球队)



户田中央综合医院女子垒球部 Medics



户田中央综合医院 划艇部 Red Angels



灾害援助活动 (TDR · RDTA)

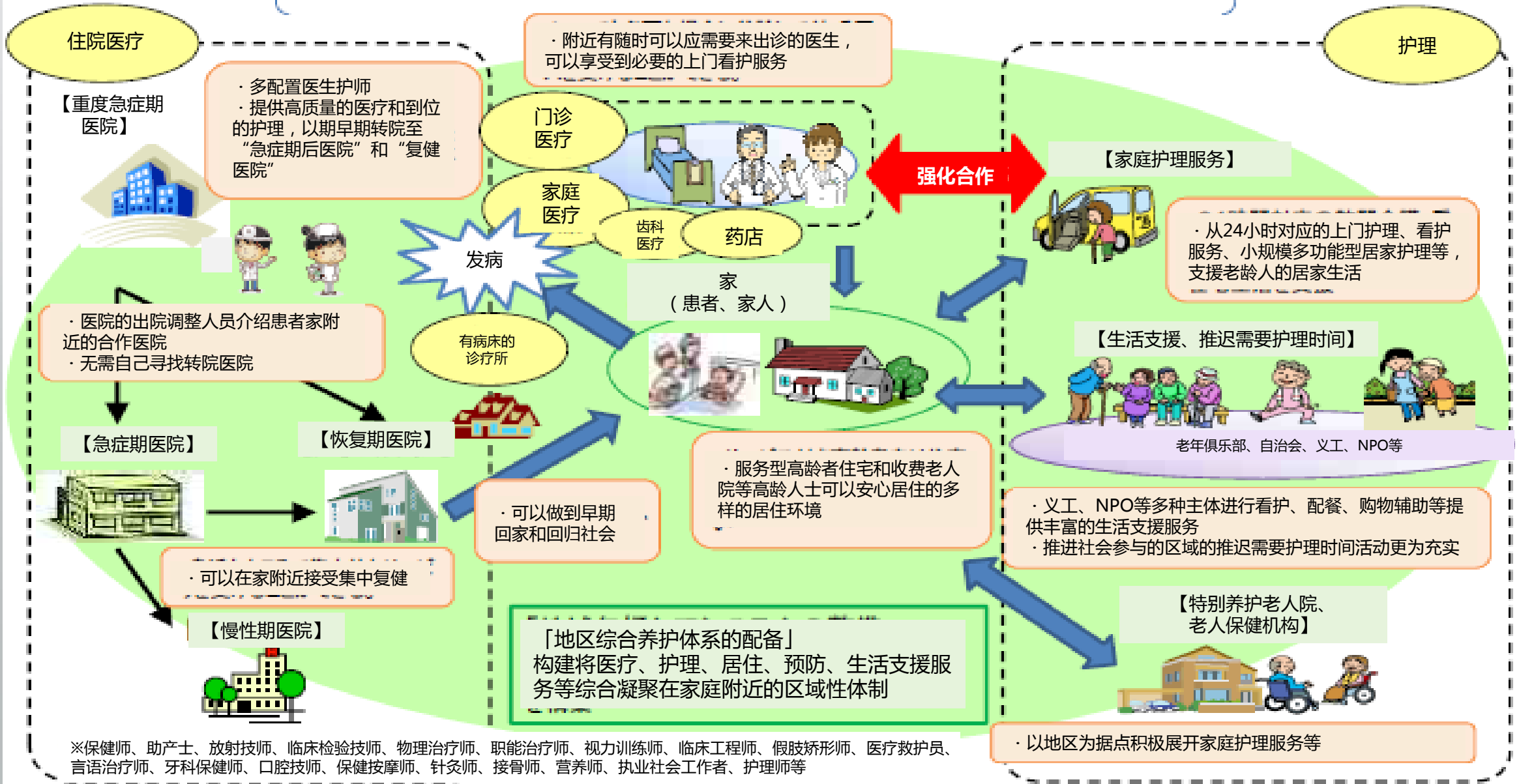


2016年4月14日发生的熊本地震

日本如何构建地区综合养护体系

日本厚生劳动省资料

医生、牙医、药剂师、护士、护理专业人员及其他专业人员（※）积极参与，站在患者的立场，构建提供服务的体制。



※保健师、助产士、放射技师、临床检验技师、物理治疗师、职能治疗师、视力训练师、临床工程师、假肢矫形师、医疗救护员、言语治疗师、牙科保健师、口腔技师、保健按摩师、针灸师、接骨师、营养师、执业社会工作者、护理师等